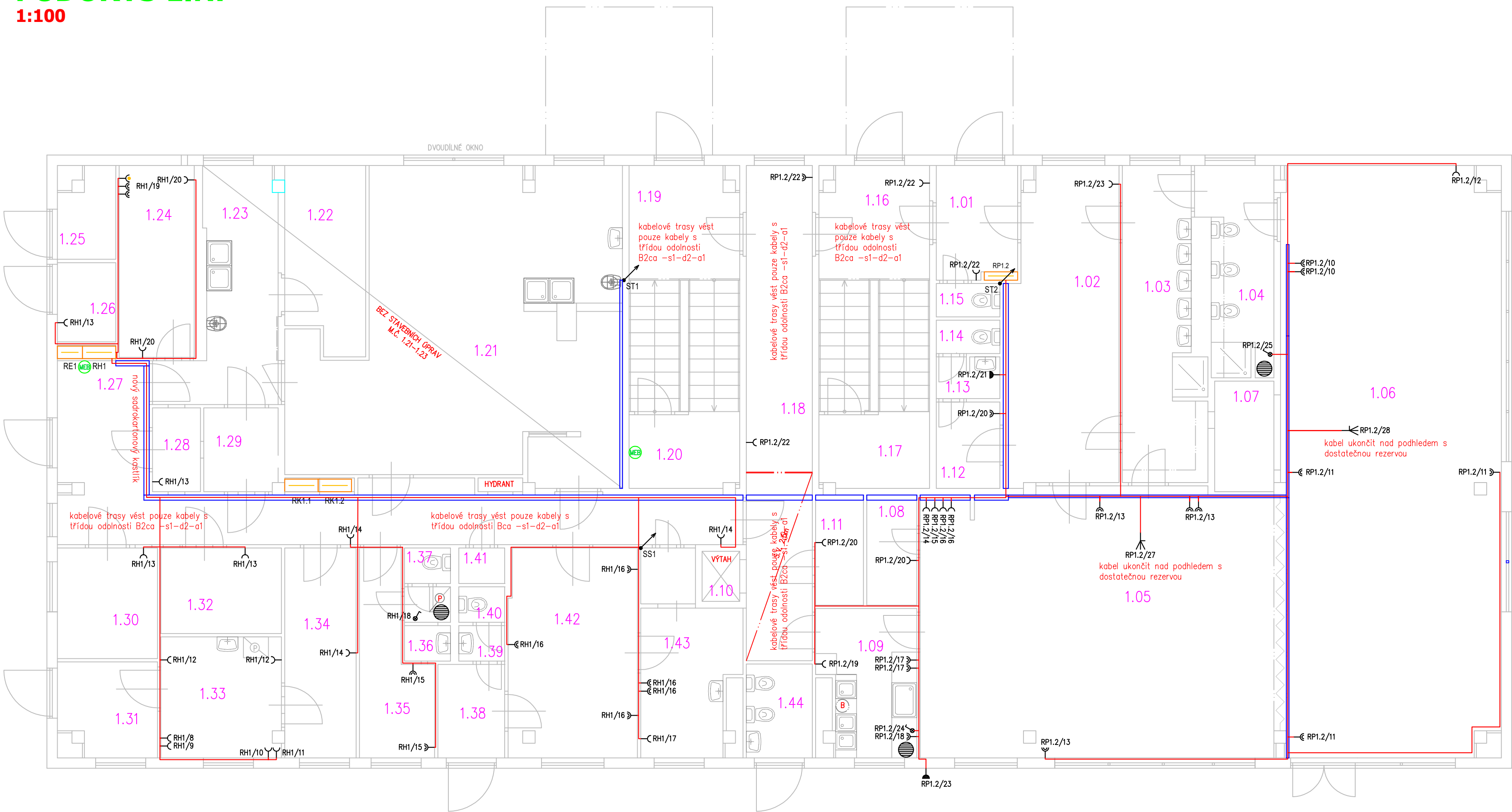


PŮDORYS 1.NP

1:100



TABULKA ZÁSUVKOVÝCH OKRUHŮ RH1

VÝVOD	POPIS VÝVODU	MÍSTNOST
RH1/8	PRAČKA	1.33
RH1/9	SUŠIČKA	1.33
RH1/10	PRAČKA – REZERVA	1.33
RH1/11	SUŠIČKA – REZERVA	1.33
RH1/12	PRACOVNÍ ZÁSUVKY	1.33
RH1/13	ZÁSUVKY PRO OKLID	1.26, 1.28, 1.30, 1.32
RH1/14	ZÁSUVKY PRO OKLID	1.27, 1.34
RH1/15	ŠATNA KUCHARKY	1.35
RH1/16	KERAMICKÁ DÍLNA	1.42, 1.43
RH1/17	KERAMICKÁ PEC	1.43
RH1/18	BOILER NA WC	1.36

TABULKA ZÁSUVKOVÝCH OKRUHŮ RP1.2

VÝVOD	POPIS VÝVODU	MÍSTNOST
RP1.2/10	MULTIMEDIÁLNÍ TABULE	1.06
RP1.2/11	ZÁSUVKY V HERNĚ	1.06
RP1.2/12	SAUNA	1.06
RP1.2/13	ZÁSUVKY V HERNĚ	1.05
RP1.2/14	MIKROVLNÁ TROUBA	1.05
RP1.2/15	LEDNICE	1.05
RP1.2/16	VARNÁ KONVICE	1.05
RP1.2/17	PRACOVNÍ KUCHYNSKÁ LINKA	1.09
RP1.2/18	MIKROVLNÁ TROUBA	1.09
RP1.2/19	MYČKA	1.09
RP1.2/20	ZÁSUVKY PRO OKLID	1.11, 1.08, 1.12
RP1.2/21	PRŮTOKOVÝ OHŘÍVAČ	1.13
RP1.2/22	ZÁSUVKY PRO OKLID	1.01, 1.02, 1.06, 1.18
RP1.2/23	VENKOVNÍ ZÁSUVKA	
RP1.2/24	BOILER V KUCHYŇCE	1.09
RP1.2/25	BOILER NA WC	1.04
RP1.2/27	PŘÍPRAVA PRO KLIMATIZACI	1.05
RP1.2/28	PŘÍPRAVA PRO KLIMATIZACI	1.06

TECHNICKÉ INFORMACE

distribuční síť: 3/PEN AC 50Hz, 400/230V TN-C
vnitřní síť: 3/N/PE AC 50Hz, 400/230V TN-C-S
místo rozdělení PEN: v rozvaděči RH1
doporučené fakturační jistiění: 3x63A charakteristika B
uzemnění elektroinstalace: max 5
hlavní vypínač elektrické instalace: Total stop v rozvaděči RH1
provedení rozvaděčů: EI 30 DP1 S200

OCHRANA PŘED ÚRAZEM ELEKTRICKÝM PROUDEM

Základní ochrana podle ČSN 33 2000-4-41 ed.3: základní izolace živých částí přepážky nebo kryty
Ochrana při poruše podle ČSN 33 2000-4-41 ed.3: automatické odpojení od zdroje ochranné uzemnění a pospojování doplňující ochrana proudovým chráničem doplňující ochrana doplňkovým popojováním


vnější vlivy dle ČSN 33 2000-5-51 ed.3+Z1+Z2 jsou uvedeny v samostratném protokolu č. 080325-20-2

LEGENDA MÍSTNOSTÍ 1.NP

Č. MÍST.	POPIS MÍSTNOSTI	PLOCHA (m2)
1.01	VSTUP – ZADVEŘÍ	5,36
1.02	ŠATNA DĚTI	19,72
1.03	UMÝVARNA DĚTI	13,61
1.04	WC DĚTI	8,05
1.05	DENNÍ MÍSTNOST	55,09
1.06	HERNA	74,14
1.07	LEHÁTKA	3,76
1.08	SKLAD	3,17
1.09	PŘÍPRAVA POKRMŮ	7,72
1.10	VÝTAHOVÁ ŠACHTA	1,08
1.11	SKLAD	3,02
1.12	ŠATNA PERSONÁL	3,16
1.13	UMÝVARNA PERSONÁL	1,53
1.14	WC PERSONÁL	1,22
1.15	WC	1,22
1.16	VSTUP + SCHODIŠTĚ	20,20
1.17	SKLAD	4,68
1.18	CHODBA	18,76
1.19	VSTUP + SCHODIŠTĚ	20,20
1.20	SKLAD	4,68
1.21	KUCHYŇE	50,60
1.22	STROJOVNA VZT	8,21
1.23	HRUBÁ PŘÍPRAVA	11,22
1.24	SKLAD	8,28
1.25	SKLAD	2,73
1.26	SKLAD	2,66
1.27	CHODBA	27,59
1.28	SKLAD	2,31
1.29	SKLAD	3,58
1.30	SKLAD	6,36
1.31	SKLAD	5,10
1.32	SKLAD	5,93
1.33	PRÁDELNA	8,32
1.34	SKLAD PRÁDLA	8,60
1.35	ŠATNA PERSONÁL	6,82
1.36	UMÝVARNA PERSONÁL	1,96
1.37	WC PERSONÁL	0,94
1.38	VSTUP–ZADVEŘÍ	3,58
1.39	WC PŘEDSÍŇ	0,94
1.40	WC	0,94
1.41	SKLAD	0,94
1.42	KANCELÁŘ	15,59
1.43	SKLAD	9,68
1.44	WC	3,56

Legenda:

- ▲ Dvojnásobná zásuvka, IP40, s clonkami
- ▲ Zásuvka, IP40, s clonkami
- ▲ Zásuvka, IP44
- ▲ Dvojnásobná zásuvka, IP40, s clonkami, s přep. ochranou
- El. vývod, příprava pro klimatizaci
- Jednopolový vypínač se signálkou
- Zásobník horké vody, bojler
- ▬ Kabelový žlab
- ▬ Rozvaděč
- ▬ Kabelové vedení
- ▬ Stoupací vedení

Vedoucí projektant – Ing. Ludmila Rojíčková		 R&P PROJEKT statika, projekce s.r.o. Havičkovo nábřeží 2728/38 702 00 Ostrava–Moravská Ostrava Česká republika www.rpprojekt.cz IČ: 278 51 4000 CZ27851443	mobil: +420 775 33 43 18 +420 777 19 20 39 e-mail: rojickova@rpprojekt.cz polach@rpprojekt.cz	
Projektant Petr Klusek				
Vypracoval Petr Klusek				
Investor	Městský úřad Bohumín, Odbor školství, kultury a sportu Masarykova 158, 735 81 Bohumín			
Název stavby: MŠ Tovární - rekonstrukce elektroinstalace vč. stavebních úprav, pro objekt MŠ Tovární, Tovární 427 v Bohumíně				
Část: Elektro část				
Název výkresu: Zásuvková instalace 1.NP.				
			Profese elektro	
			Č. zak. 080325	
			Stupeň DPS	
			Datum 03/2025	
			Formát 2xA3 (A2)	
			Měřítko 1:75	Číslo výkresu 080325-20-6